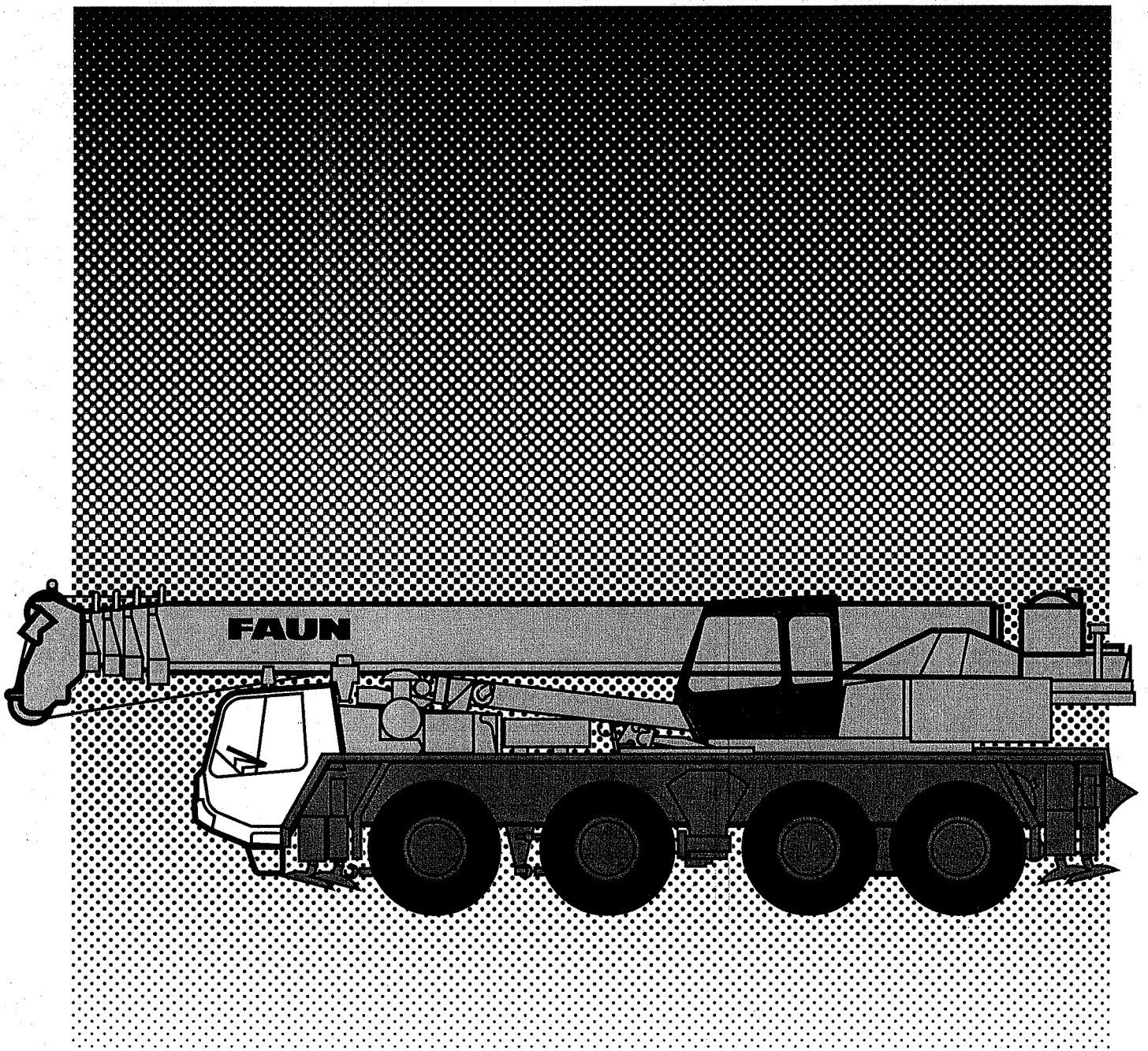


FAUN

RTF 65-4

**All-Terrain-Kran · All Terrain Crane
Grue automotrice rapide**

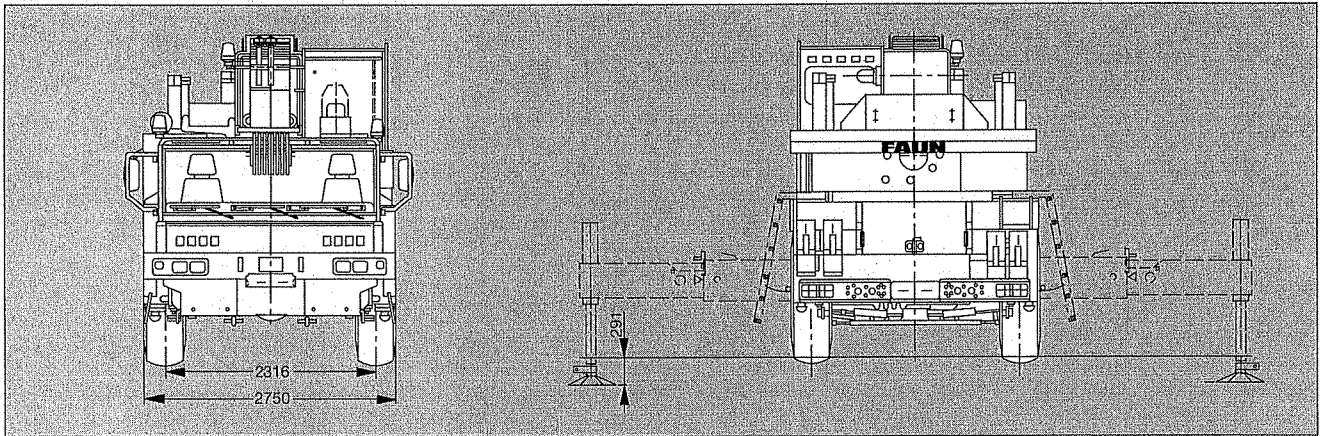


**Gewichte,
Geschwindigkeiten**
(Standardausführung)

**Weights,
Speeds**
(Standard version)

**Poids,
Vitesses**
(Version standard)

FAUN RTF 65-4



Achslasten**	Axle loads**	Charges par essieu**	
Mit komplettem Gegengewicht	With complete counterweight	Avec contrepoids total	7,90 t
1. Vorderachse	1st front axle	1 ^{er} essieu AV	12,00 t
2. Vorderachse	2nd front axle	2 ^{me} essieu AV	12,00 t
1. Hinterachse	1st rear axle	1 ^{er} essieu AR	12,00 t
2. Hinterachse	2nd rear axle	2 ^{me} essieu AR	12,00 t
Gesamt	Gross vehicle weight	Poids total	48,00 t
Max. Fahrgeschwindigkeit	Max. speed	Vitesse max.	70 km/h
Steigfähigkeit	Gradeability	Rampe limite	73%
Seilgeschwindigkeit	Line speed main hoist	Vitesse du câble du treuil principal	
4. Lage	4th layer	4 ^e couche	0-80 m/min
Eilgang	High speed	Vitesse rapide	0-120 m/min
Seilgeschwindigkeit 2. Hubwerk*	Line speed 2nd hoist*	Vitesse du câble du 2 ^{me} treuil*	
4. Lage	4th layer	4 ^e couche	0-85 m/min
Max. Seilzug Hubwerk	Max. Line pull main hoist	Traction max. du câble du treuil principal	
1. Lage	1st layer	1 ^{re} couche	60 kN
Max. Seilzug 2. Hubwerk*	Max. Line pull 2nd hoist*	Traction max. du câble du 2 ^{me} treuil*	
1. Lage	1st layer	1 ^{re} couche	45 kN
Drehgeschwindigkeit (U/min)	Swing speed (r.p.m)	Vitesse de rotation (tr/min)	0-2
Ausleger-Teleskopieren	Boom telescoping	Télescopage de la flèche	~180 s
10,50 m-40,50 m	10,50 m-40,50 m	10,50 m-40,50 m	
Eilgang	High speed	vitesse rapide	~110 s
Ausleger-Winkelverstellung	Boom elevation	Angle de relevage	-2° +80° ~55 s
Eilgang	High speed	vitesse rapide	~35 s

* gegen Mehrpreis

** für Standardausrüstung mit 40 t Hakenflasche

* against extra charge

** Standard machine with 40 t hook block

* contre supplément de prix

** machine standard avec moufle 40 t

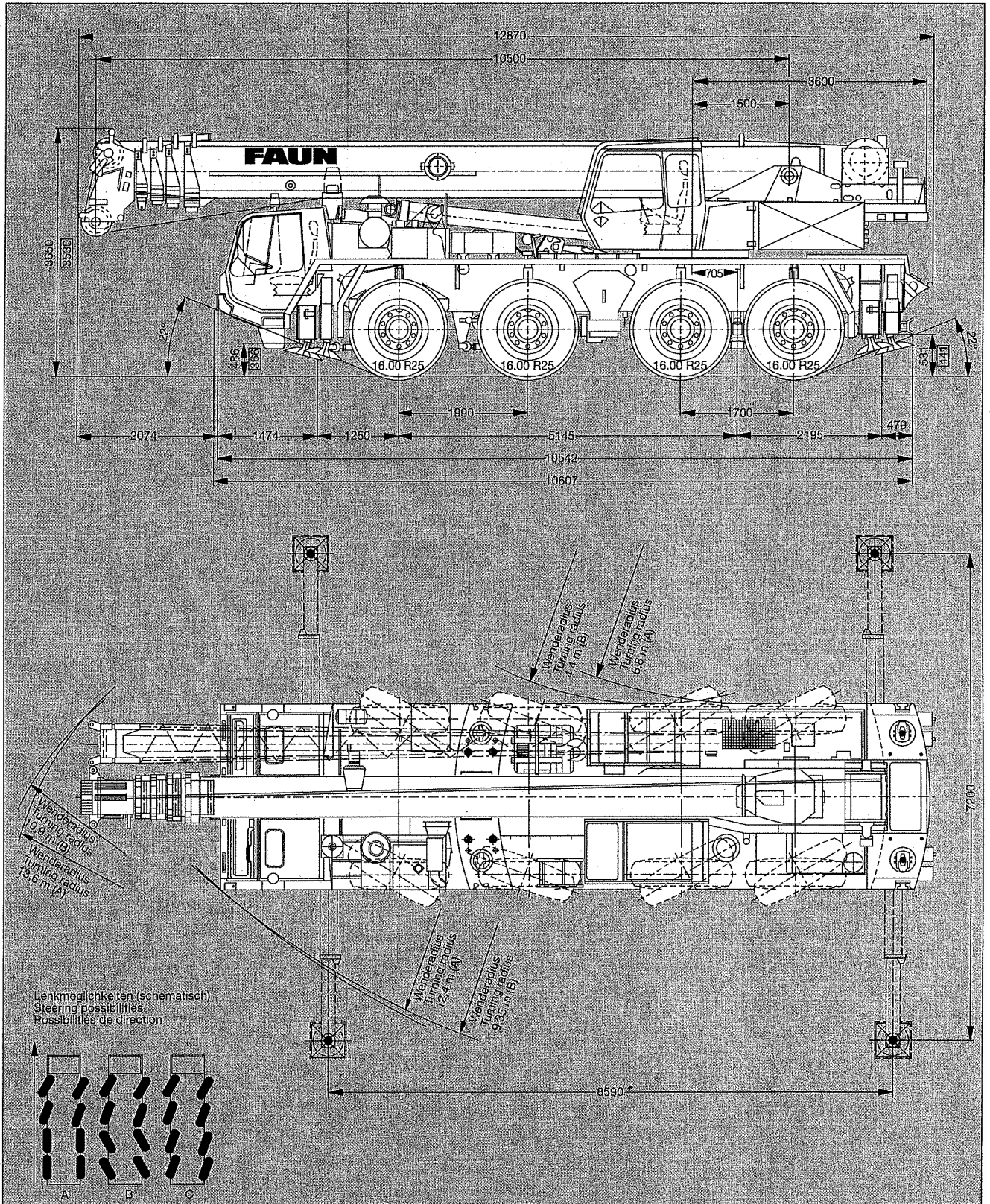
Maße
(Standardausführung)

Dimensions
(Standard version)

Dimensions
(Version standard)

FAUN

FAUN RTF 65-4



Hakenhöhen

mit 9/16 m Auslegerverlängerung*

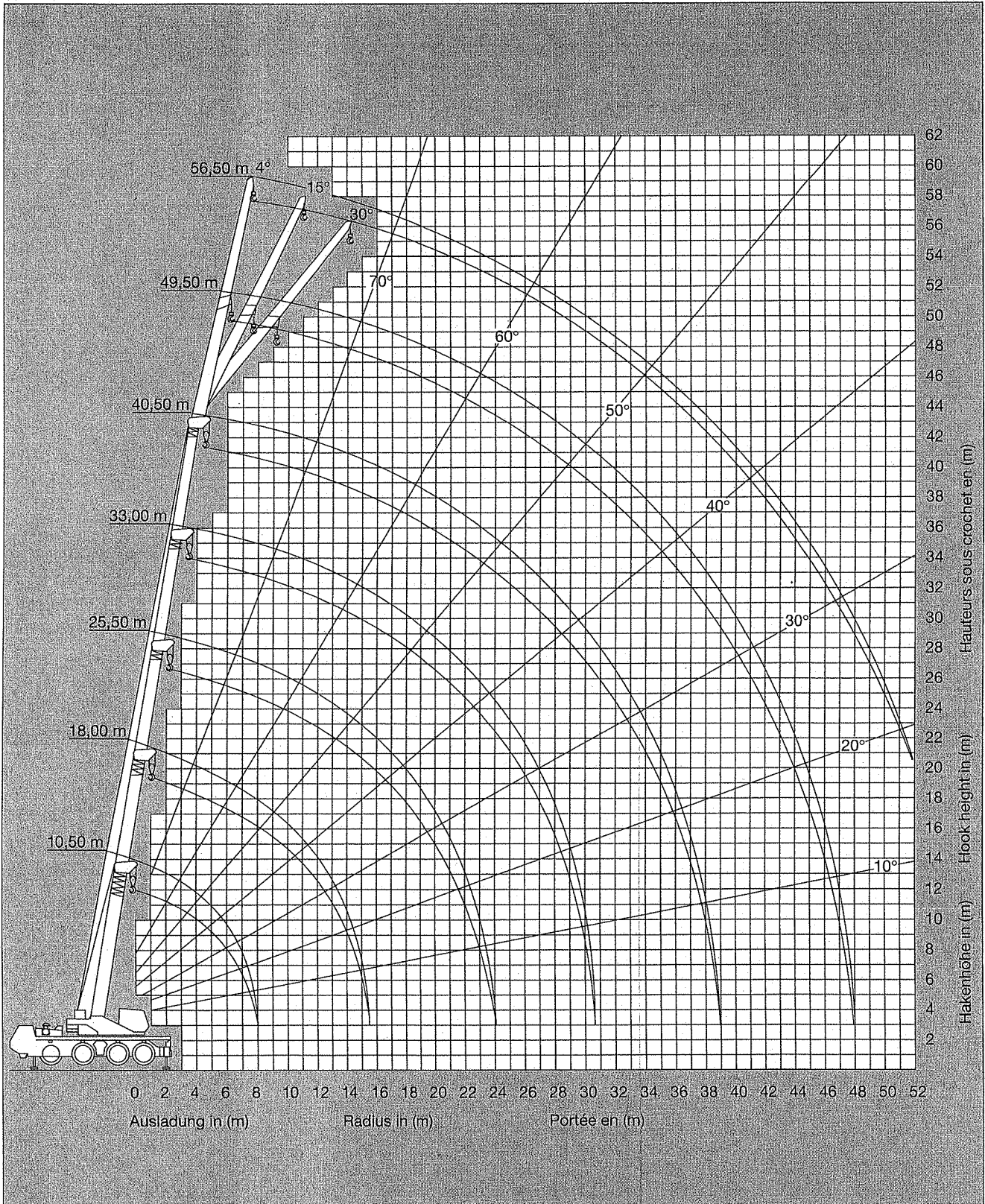
Hook heights

with 9/16 m boom extension*

Hauteurs sous crochet

avec rallonge de flèche 9/16 m*

FAUN RTF 65-4



Tragfähigkeiten

② Tragfähigkeit in t, freistehend nach hinten;
Gegengewicht 7,9 t.

Lifting capacities

② Lifting capacity in metric tons, on wheels, over rear;
counterweight 7.9 t.

Capacités de levage

② Charges en t, sur pneus, à l'arrière;
contrepois 7,9 t.

FAUN RTF 65-4

Auslad. Radius Portée (m)	2				Auslad. Radius Portée (m)
	Auslegerlängen/Boom lengths/Longueurs de flèche				
	10,5 m		18 m		
	DIN	85%	DIN	85%	
3.0	23.0	25.0			3.0
3.5	21.0	22.7			3.5
4.0	19.0	20.5	19.0	20.5	4.0
4.5	17.5	19.0	17.5	19.0	4.5
5.0	15.0	16.3	15.0	16.3	5.0
6.0	11.5	12.6	11.5	12.6	6.0
7.0	9.0	9.9	9.0	9.9	7.0
8.0	7.5	8.3	7.5	8.3	8.0
9.0			6.0	6.7	9.0
10.0			5.0	5.6	10.0
11.0			4.2	4.8	11.0
12.0			3.5	4.0	12.0
14.0			2.5	3.0	14.0
16.0			1.5	1.9	16.0
Teleskopierzustände/Telescoping conditions/Etats de télescopage					
Teleskop 1	0		0		
Teleskop 2	0		50		
Teleskop 3	0		50		
Teleskop 4	0		0		

Tragfähigkeiten

③ Tragfähigkeit in t, mit Auslegerverlängerung* 9/16 m;
Gegengewicht 6,4 t;
Arbeitsbereich: 360°, abgestützt.

Lifting capacities

③ Lifting capacity in metric tons, with 9/16 m boom extension*;
counterweight 6.4 t;
Slewing range: 360°, with outriggers

Capacités de levage

③ Charges en t avec 9/16 m rallonge de flèche*;
contrepois 6,4 t;
Rotation: 360°, grue calée.

FAUN RTF 65-4

Auslad. Radius Portée (m)	3												Auslad. Radius Portée (m)				
	Auslegerverlängerung/boom extension/rallonge de flèche																
	DIN		85%		DIN		85%		DIN		85%			DIN		85%	
10.0	4.50	5.00															10.0
11.0	4.50	5.00															11.0
12.0	4.50	5.00	3.70	4.25				2.50	2.85								12.0
14.0	4.10	4.70	3.70	4.25	3.00	3.45		2.50	2.85	2.10	2.40						14.0
16.0	3.86	4.45	3.52	4.05	2.88	3.30		2.50	2.85	2.10	2.40	1.50	1.75				16.0
18.0	3.61	4.15	3.33	3.85	2.76	3.15		2.45	2.80	1.98	2.30	1.50	1.75				18.0
20.0	3.37	3.85	3.15	3.60	2.64	3.04		2.40	2.75	1.85	2.10	1.42	1.60				20.0
22.0	3.02	3.45	2.89	3.30	2.50	2.85		2.35	2.70	1.73	2.00	1.35	1.55				22.0
24.0	2.72	3.10	2.65	3.05	2.38	2.70		2.13	2.45	1.62	1.85	1.28	1.45				24.0
26.0	2.43	2.80	2.46	2.80	2.27	2.60		1.94	2.20	1.51	1.75	1.22	1.40				26.0
28.0	2.11	2.40	2.28	2.60	2.18	2.50		1.78	2.05	1.42	1.60	1.17	1.35				28.0
30.0	1.70	1.95	2.00	2.30	2.09	2.40		1.65	1.90	1.34	1.55	1.12	1.30				30.0
32.0	1.40	1.60	1.55	1.75	1.70	1.96		1.53	1.75	1.27	1.45	1.07	1.20				32.0
34.0	1.05	1.20	1.15	1.30	1.30	1.50		1.43	1.65	1.21	1.40	1.03	1.15				34.0
36.0	0.75	0.85	0.85	0.95	0.95	1.10		1.30	1.50	1.14	1.30	0.99	1.15				36.0
38.0	0.50	0.55	0.60	0.70	0.65	0.75		1.05	1.20	1.09	1.25	0.96	1.10				38.0
40.0			0.35	0.40	0.40	0.45		0.80	0.90	0.95	1.10	0.93	1.05				40.0
42.0								0.55	0.60	0.70	0.80	0.80	0.90				42.0
44.0								0.35	0.40	0.50	0.55	0.60	0.70				44.0
46.0										0.30	0.35	0.35	0.40				46.0

*gegen Mehrpreis

*against extra charge

*contre supplément de prix

Tragfähigkeiten

Tragfähigkeit, in t, am
Teleskopausleger,
Gegengewicht 11,1 t***;
Arbeitsbereich 360°,
abgestützt.

Lifting capacities

Lifting capacity in metric tons,
on telescoping boom,
counterweight 11.1 t***;
Slewing range 360°, with
outriggers.

Capacités de levage

Charges en t, sur la flèche
télescopique,
contrepoids 11,1 t***;
Rotation 360°, grue calée.

FAUN

FAUN RTF 65-4

Auslad.	Auslegerlängen/Boom lengths/Longueurs de flèche															
Radius	10.5 m		18 m		18 m		25.5 m		25.5 m		33 m		33 m		40.5 m	
Portée (m)	DIN	85%	DIN	85%	DIN	85%	DIN	85%	DIN	85%	DIN	85%	DIN	85%	DIN	85%
3.0	*65.0**75.0**															
3.5	*55.6 60.0															
4.0	*50.9 54.5		32.0	35.0	28.0	30.0										
4.5	*46.1 49.3		32.0	35.0	28.0	30.0										
5.0	40.0	42.9	32.0	35.0	28.0	30.0	20.0	21.7	15.0	16.3						
6.0	34.0	36.5	32.0	34.4	27.1	29.1	20.0	21.7	15.0	16.3	12.0	13.2	10.0	11.0		
7.0	29.0	31.2	28.0	30.2	24.3	26.1	19.0	20.6	14.6	15.9	12.0	13.2	10.0	11.0		
8.0	25.0	26.9	24.0	26.0	22.1	23.8	18.1	19.7	14.2	15.4	12.0	13.2	10.0	11.0	8.5	9.4
9.0			21.0	22.7	20.2	21.8	17.1	18.6	13.7	14.9	12.0	13.2	10.0	11.0	8.5	9.4
10.0			18.3	19.9	18.5	20.0	15.4	16.8	13.3	14.5	11.4	12.5	9.5	10.4	8.3	9.2
11.0			15.8	17.2	16.7	18.1	13.9	15.2	12.5	13.6	10.8	11.9	8.8	9.7	8.1	9.0
12.0			13.6	14.8	14.5	15.7	12.4	13.6	11.8	12.9	10.3	11.3	8.1	8.9	7.9	8.8
14.0			10.4	11.4	11.3	12.3	10.3	11.4	10.7	11.7	9.1	10.0	7.0	7.7	7.5	8.3
16.0			8.3	9.2	9.1	10.0	8.2	9.1	9.1	10.0	7.7	8.6	6.1	6.8	7.1	7.9
18.0							6.6	7.4	7.5	8.3	6.6	7.4	5.4	6.0	6.1	6.8
20.0							5.4	6.1	6.2	6.9	5.6	6.3	4.9	5.5	5.3	6.0
22.0							4.3	5.0	5.2	5.9	4.5	5.2	4.4	5.0	4.6	5.2
24.0											3.7	4.3	4.0	4.5	4.1	4.7
26.0											3.0	3.6	3.6	4.1	3.6	4.2
28.0											2.4	2.9	3.3	3.8	3.0	3.5
30.0											1.9	2.4	3.0	3.5	2.5	3.0
32.0															2.1	2.6
34.0															1.6	2.0
36.0															1.3	1.7
38.0															1.1	1.5
	Teleskopierzustände/Telescoping conditions/Etats de télescopage															
Telesk. 1	0		50		0		100		50		100		0		100	
Telesk. 2	0		50		50		50		50		100		100		100	
Telesk. 3	0		0		50		50		50		100		100		100	
Telesk. 4	0		0		0		0		50		0		100		100	

*) Abstützbasis 5,0 m
**) Nach hinten
***) Gegen Mehrpreis

*) Outriggers mid extended to 5.0 m
**) Over rear
***) Against extra charge

***) Base de calage 5,0 m
***) A l'arrière
***) Contre supplément de prix

Tragfähigkeiten

Tragfähigkeit in t, an der Auslegerverlängerung 9/16 m; Gegengewicht 11,1 t*; Arbeitsbereich: 360°, abgestützt.

Lifting capacities

Lifting capacity in metric tons, with 9/16 m boom extension; counterweight 11.1 t*; Slewing range: 360°, with outriggers

Capacités de levage

Charges en t avec 9/16 m rallonge de flèche; contrepoids 11,1 t*; Rotation: 360°, grue calée.

FAUN RTF 65-4

Auslad. Radius Portée (m)	Auslegerverlängerung/boom extension/rallonge de flèche												Auslad. Radius Portée (m)	
	4°		15°		30°		4°		15°		30°			
	DIN	85%	DIN	85%	DIN	85%	DIN	85%	DIN	85%	DIN	85%		
10.0	4.50	5.00												10.0
11.0	4.50	5.00												11.0
12.0	4.50	5.00	3.70	4.25			2.50	2.85						12.0
14.0	4.10	4.70	3.70	4.25	3.00	3.45	2.50	2.85	2.10	2.40				14.0
16.0	3.86	4.45	3.52	4.05	2.88	3.30	2.50	2.85	2.10	2.40	1.50	1.75		16.0
18.0	3.61	4.15	3.33	3.85	2.76	3.15	2.45	2.80	1.98	2.30	1.50	1.75		18.0
20.0	3.37	3.85	3.15	3.60	2.64	3.04	2.40	2.75	1.85	2.10	1.42	1.60		20.0
22.0	3.02	3.45	2.89	3.30	2.50	2.85	2.35	2.70	1.73	2.00	1.35	1.55		22.0
24.0	2.72	3.10	2.65	3.05	2.38	2.70	2.13	2.45	1.62	1.85	1.28	1.45		24.0
26.0	2.43	2.80	2.46	2.80	2.27	2.60	1.94	2.20	1.51	1.75	1.22	1.40		26.0
28.0	2.11	2.40	2.28	2.60	2.18	2.50	1.78	2.05	1.42	1.60	1.17	1.35		28.0
30.0	1.84	2.10	2.02	2.30	2.09	2.40	1.65	1.90	1.34	1.55	1.12	1.30		30.0
32.0	1.59	1.80	1.75	2.00	1.90	2.20	1.53	1.75	1.27	1.45	1.07	1.20		32.0
34.0	1.37	1.55	1.51	1.75	1.64	1.90	1.43	1.65	1.21	1.40	1.03	1.15		34.0
36.0	1.17	1.35	1.30	1.50	1.40	1.60	1.33	1.50	1.14	1.30	0.99	1.15		36.0
38.0	1.00	1.15	1.11	1.30	1.19	1.35	1.26	1.45	1.09	1.25	0.96	1.10		38.0
40.0	0.82	0.95	0.92	1.05	0.99	1.15	1.11	1.25	1.04	1.20	0.93	1.05		40.0
42.0	0.65	0.75	0.70	0.80	0.70	0.80	0.97	1.10	1.00	1.15	0.91	1.05		42.0
44.0	0.40	0.45	0.45	0.50	0.45	0.50	0.82	0.95	0.95	1.10	0.88	1.00		44.0
46.0							0.70	0.80	0.80	0.90	0.86	1.00		46.0
48.0							0.55	0.60	0.60	0.65	0.65	0.75		48.0
50.0							0.35	0.40	0.40	0.45	0.45	0.50		50.0

*gegen Mehrpreis

*against extra charge

*contre supplément de prix

Kran-Fahrgestell FAUN RTF 65-4

Rahmen

Verwindungs- und biegesteife Stahlkonstruktion in Längsträger- bzw. Kastenbauweise

Abstützung

4 hydraulisch verschiebbare Abstützträger mit Abstützylindern und Stütztellern, Betätigung vom Oberwagen sowie links und rechts am Fahrgestell

Motor

Mercedes 8 Zyl. OM 402 LA
280 kW (381 PS) 2100 min⁻¹

Wandler

Drehmomentwandler. Lock-up-Kupplung

Getriebe

Lastschaltgetriebe mit 6 Vorwärtsgängen und Rückwärtsgang, zusätzlicher Crawler

Antrieb

8 x 6/8 x 8*

Achsen

1. Vorderachse: Außenplanetenachse, gelenkt, hydro-pneumatisch gefedert, blockierbar
2. Vorderachse als nicht angetriebene Lenkachse, hydro-pneumatisch gefedert, blockierbar
Hinterachsen: Außenplanetenachsen, gelenkt, hydr.-pneumatisch gefedert, blockierbar, Neigungsverstellung bei blockierter Federung

Bremsen

Betriebsbremse: Druckluft-Zweikreis-Bremsanlage
Feststellbremse: Federspeicher an 2., 3. und 4. Achse
Dauerbremse: Wirbelstrombremse

Bereifung:

8-fach 16.00 R 25

Lenkung

Bei Straßenfahrt Zweikreis-Halblock-Hydrolenkung für 1. und 2. Achse. 3. u. 4. Achse bei langsamer Geschwindigkeit separat lenkbar. Lenkzylinder an den Lenkachsen, Notlenkpumpe. Verfahren vom Oberwagen mit Fremdkraft-Hydrolenkung mit elektrischer Ansteuerung, Hundengang.

Elektr. Anlage

24 V Gleichstrom, Drehstromlichtmaschine, Beleuchtung nach EG-Vorschriften

Fahrerhaus

Zweimann-Fahrerhaus, Stahl-GFK-Verbundkonstruktion, Sicherheitsverglasung, gefederter und hydraulisch gedämpfter Fahrersitz

Heizung

Motorabhängige Wasserheizung

*gegen Mehrpreis

Kran-Oberwagen FAUN RTF 65-4

Rahmen

Verwindungssteife Schweißkonstruktion

Drehverbindung

Außenverzahnte Kugeldrehverbindung, die unbegrenztes Drehen ermöglicht

Motor

Mercedes 6 Zyl. OM 366
89 kW (121 PS)/2300 min⁻¹

Kranantrieb

Diesel – hydraulisch, 3-Kreishydraulik, 2 leistungsgeregelte Axialkolbenpumpen (hydr. verstellbar, Cross-Sensing), 1 Zahnradpumpe

Steuerung

Kreuzsteuerhebel, hydraulische Vorsteuerung

Wippwerk

1 Differentialzyl. mit Sicherheitsventil

Drehwerk

Hydro-Motor, 2-stufiges Planetengetriebe, fußbetätigte Betriebsbremse, Feststellbremse

Hubwerk (2. Hubwerk*)

Hydro-Motor, Hubtrommel mit eingebautem Planetengetriebe und federbelasteter Lamellenbremse mit Freilauf

Teleskopausleger

1 Grundkörper und 4 Teleskopteile, alle Teleskope unabhängig hydraulisch ausschiebbar, Auslegerlänge 10,5 m – 40,5 m

Auslegerverlängerung*

Gitterkonstruktion mit ausziehbarem Kastenteil. Länge 9,0/16,0 m, seitlich klappbar

Kranfahrerkabine

Ganzstahlausführung mit Sicherheitsverglasung, gefederter und hydraulisch gedämpfter Fahrersitz, 2 Scheibenwischer

Heizung

Motorunabhängige Warmluftheizung

FAUN

Sicherheitseinrichtungen

Sicherheitsventile gegen Rohr- und Schlauchbruch, Winden-Endschalter für Sicherheits-Seilwindungen auf der Hubtrommel, Lastmomentbegrenzung, Hubend-schalter

Elektr. Anlage

24 V Gleichstrom

*gegen Mehrpreis

Crane carrier FAUN RTF 65-4

Frame

Torsion and bend resistant steel structure of frame side member and box type construction

Outriggers

4 hydraulically extendable outrigger beams with vertical jacks and steel floats, outriggers controlled from superstructure cabin and from both sides of the carrier

Engine

8 cyl. Mercedes Diesel engine
OM 402 LA 280 kW (381 HP)
2100 min⁻¹ water cooled

Torque converter

Torque converter, Lock-up-clutch

Gear box

Powershift gear box with 6 forward speeds and reverse speed, plus additional crawler gear

Drive

8 x 6/8 x 8*

Axles

1st front axle: planetary hub reduction axle, steered, hydropneumatic suspension, lockable
2nd front axle: steerable, non driven, hydropneumatic suspension, lockable
Rear axles: planetary hub reduction axles, steered, hydropneumatic suspension, lockable, levelling adjustment at locked suspension

Brakes

Service brake: compressed air brake system, dual circuit
Parking brake: air accumulators on 2nd, 3rd and 4th axle
Auxiliary brake: eddy current-brake

Tyres

8-fold 16.00 R 25

Steering

On road: Dual circuit semi-block hydraulic steering, acting on 1st and 2nd axle, individual steering at slow speeds for 3rd and 4th axle, steering cylinders on the steered axles, emergency pump. Driving from the superstructure by means of individual hydro-steering with electrical control, crab steering

Electrical system

24 V direct current, three-phase alternator. Lighting according EEC regulations

Driver's cab

Full width two-man cab, composite construction, safety glass windows, hydraulically cushioned driver's seat

Heater

Engine-dependent water heater

*against extra charge

Crane superstructure FAUN RTF 65-4

Frame

All-welded rigid construction

Slewing ring

Ball bearing slewing ring with external gear, allowing infinite slewing motion

Engine

6 cyl. Mercedes Diesel engine
OM 366 89 kW (121 HP)
2300 min⁻¹ water cooled

Crane operation

Dieselhydraulic, 3-circuit-hydraulic system, 2 power controlled axial piston pumps (hydraulically adjustable, cross-sensing), 1 gear pump

Controls

Self centering cross control levers joy sticks with pilot control

Boom elevation

Double acting hydraulic cylinder with integral safety check valve

Slewing gear

Hydraulic motor, two-step planetary gear with foot-controlled service brake

Main hoist (2nd hoist)

Hydraulic motor, hoist drum with integrated planetary gear and springoladed multiple disc brake with freewheel

Telescoping boom

1 base section and 4 independently telescoping sections, all hydraulically powered. Length 10.5 m – 40.5 m

Boom extension*

Lattice boom construction with stinger section, stores on side of boom base section, length 9.0 m – 16.0 m

Crane cab

All-steel design, laminated safety glass windows, adjustable spring suspended and hydraulically cushioned seat, 2 windshield wipers

Heater

Engine-independent hot-air heater

Safety features

Integral check valves safeguarding against pipe and hose fracture, hoist drum limit switch, load moment device, hoist limit switch

Electrical installation

24 V, DC

*against extra charge

Porteur de la grue FAUN RTF 65-4

Partie tournante FAUN RTF 65-4

FAUN

Châssis

Construction mécano-soudée, en forme de caisson avec longerons, résistante aux flexions et aux torsions

Stabilisation

4 poutres de stabilisation télescopiques à commande hydraulique, avec vérins de stabilisation munis de patins amovibles, commande des stabilisateurs à partir de la cabine du grutier et latéralement à gauche et à droite du châssis

Moteur

Moteur diesel DB, type OM 402 LA avec 8 cylindres et une puissance de 280 kW (381 CV) à 2100 min⁻¹

Convertisseur

Convertisseur de couple, embrayage lock-up

Boîte de vitesses

Boîte powershift avec 6 vitesses AV et une vitesse AR ainsi qu'une vitesse particulière (type Crawler) pour marche en tout terrain

Entraînement

8 x 6/8 x 8*

Essieux

1^{er} essieu avant: Essieu à planétaires extérieurs, directeur, à suspension hydro-pneumatique avec système de blocage

2^{me} essieu avant: directeur, non-entraîne, à suspension hydro-pneumatique avec système de blocage

Essieux arrière: Essieux à planétaires extérieurs, directeurs, à suspension hydropneumatique avec système de blocage, réglage d'inclinaison à suspension bloquée

Freins

Frein de service: système de frein à air comprimé à double circuit.
Frein de parage: Frein à ressorts accumulateurs agissant sur le 2^{me}, 3^e et 4^e essieu.
Frein permanent: ralentisseur électrique

Pneumatiques

8 pneus de 16.00 R 25

Direction

En conduite sur route, direction hydraulique semibloc à double circuit pour le 1^{er} et 2^{me} essieu; à vitesse réduite, le 3^e et le 4^e essieu peuvent être dirigés séparément, cylindres de direction aux essieux directeurs, pompe de direction de secours. Déplacement de la grue à partir de la cabine du grutier à l'aide d'une servo-direction hydraulique avec commande électrique, marche en crabe

Système électrique

24 V courant continu, alternateur, éclairage conforme au code de la route de la C.E.E.

Cabine du conducteur

Cabine bi-place, construction en matière combinée, avec vitrage en verre de sécurité, siège de conducteur à ressort et amorti hydrauliquement

Chauffage

Chauffage à eau dépendant du moteur

*contre supplément de prix

Plate-forme

Construction mécano-soudée, résistant à la torsion

Couronne d'orientation

A roulements à billes et denture extérieure permettant une rotation illimitée

Moteur

Moteur diesel DB, type OM 366 avec 6 cylindres et une puissance de 89 kW (121 ch), à 2300 min⁻¹. Puissance selon DIN 6270 B

Entraînement de la grue

Diesel-hydraulique, installation hydraulique avec 3 circuits, 2 pompes à piston axial (à puissance variable, système Cross-Sensing) et 1 pompe à engrenages

Commande

Leviers à commande manuelle universelle et à autocentrage, assistés hydrauliquement

Mécanisme de relevage

Vérin différentiel muni de clapet de sécurité

Mécanisme de rotation

Moteur hydraulique avec entraînement planétaire à 2 gammes. Frein de service actionné par l'intermédiaire d'une pédale et frein de stationnement

Mécanisme de levage (treuil auxiliaire*):

Moteur hydraulique, tambour de levage avec boîte planétaire incorporée, frein d'arrêt à disques multiples à ressort, libéré lors du levage

Flèche télescopique

1 élément de base et 4 éléments télescopiques, tous hydrauliquement télescopables

Rallonge de flèche*

Construction en treillis avec stinger à l'intérieur, longueur 9,0/16,0 m, rabattable latéralement

Cabine de conduite

En acier avec vitrage de sécurité, siège suspendu sur ressorts, amorti hydrauliquement et réglable, 2 essuie-glace

Chauffage

Chauffage à air chaud indépendant du moteur

Dispositifs de sécurité

Clapets antiretour contre l'éventuelle rupture des conduites ou flexibles, interrupteur de fin de course du treuil pour câble de levage sur le tambour, limiteur de couple de charge, interrupteur de fin de course de levage

Equipement électrique

24 V courant continu

*contre supplément de prix